

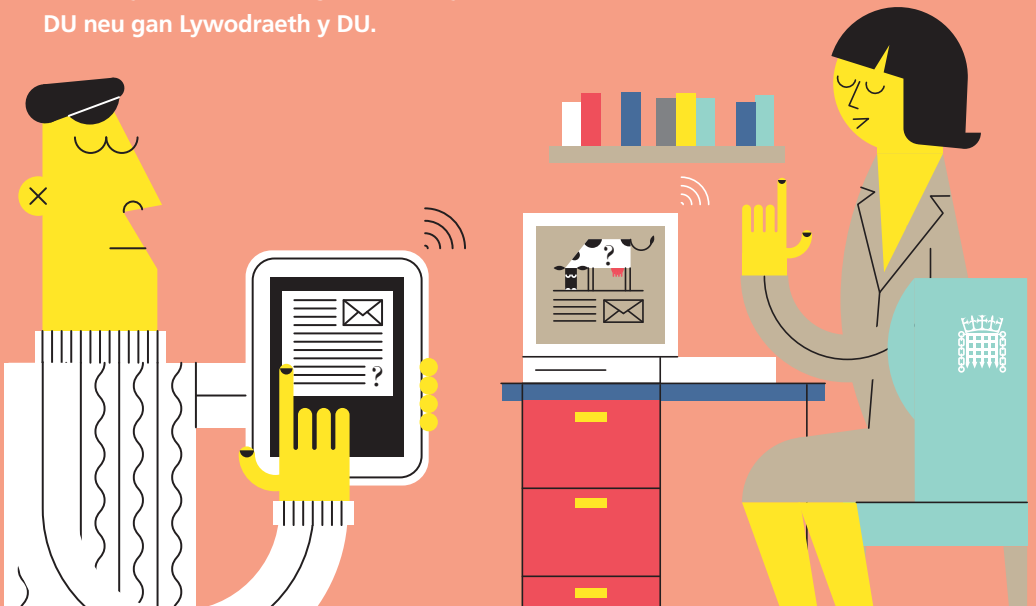


HOUSE OF COMMONS

# CHI A'CH AS

Mae AS yn cynrychioli pawb yn eu hardal leol, os bu iddynt bleidleisio drostynt neu beidio. Gall AS siarad yn Nhŷ'r Cyffredin ar faterion sydd o bwys i chi. Efallai y byddwch am gysylltu â'ch AS pan fyddwch chi, neu bobl sy'n byw yn eich ardal, yn cael eu heffeithio gan benderfyniadau a wneir gan Senedd y DU neu gan Lywodraeth y DU.

Ble bynnag rydych yn byw yn y DU, cewch eich cynrychioli gan Aelod Seneddol (AS) yn Nhŷ'r Cyffredin.



# SUT ALLWCH CHI GYSYLLTU Â'CH AS?

**Mae'n debygol mai ysgrifennu yw'r dull gorau, gan ei fod yn eich darparu â chofnod ysgrifenedig y gellir cyfeirio'n ôl ato'n nes ymlaen.**

Gallwch ysgrifennu llythyr at eich AS yn: Tŷ'r Cyffredin, Llundain SW1A 0AA.

**Os ydych chi am e-bostio eich AS, ewch i [www.parliament.uk/mps-lords-and-offices/mps/](http://www.parliament.uk/mps-lords-and-offices/mps/) a chliciwch ar enw eich AS.** Mae'r safle'n darparu manylion cysylltu ar gyfer y swyddfa yn eu hetholaeth, yn ogystal â gwybodaeth ynglŷn â'u gwefan a'u presenoldeb ar gyfryngau cymdeithasol megis Trydar.

Yn eich llythyr neu e-bost, esboniwch pwy ydych chi, pam rydych chi'n ysgrifennu at eich AS a beth yw'r mater rydych chi am ei godi.

**Gallwch ffonio eich AS yn Nhŷ'r Cyffredin.** Ffoniwch **020 7219 3000** a gofynnwch i gael eich trosglwyddo i'w swyddfa. Os ydych chi am alw eich AS yn eu swyddfa etholaeth, mae manylion cysylltu ar gael yn neuadd y dref, eich llyfrgell leol, neu ar wefan y Senedd yn [www.parliament.uk/findyourmp](http://www.parliament.uk/findyourmp)

**Gallwch siarad â'ch AS wyneb yn wyneb.**

Mae'r rhan fwyaf o AS yn cynnal sesiynau rheolaidd a elwir yn gymorthfeydd, lle maen nhw'n cwrdd â thrigolion eu hetholaeth i drafod materion sydd o bryder. Os ydych chi'n ymweld â chymorthfa yn yr etholaeth, mae'n well i chi gysylltu â swyddfa eich AS ymlaen llaw, i gael gwybod os ydych chi angen gwneud apwyntiad. Bydd mwya o wybodaeth am gymorthfeydd yn yr etholaeth ar gael ar wefan eich AS, yn eich llyfr ffôn lleol a'ch llyfrgell leol.

Bydd yn ei gwneud yn haws i'ch AS eich helpu chi os ydych chi'n dod ag unrhyw ddogfennau a gwybodaeth berthnasol ynglŷn â'r mater rydych chi am ei drafod gyda chi.

Os ydych chi am gwrdd â'ch AS yn y Senedd, mae'n well gwneud apwyntiad drwy gysylltu â swyddfa eich AS. Os nad oes gennych chi apwyntiad, bydd staff y Senedd yn ceisio cysylltu â'ch AS, ond ni ellir sicrhau cyfarfod.

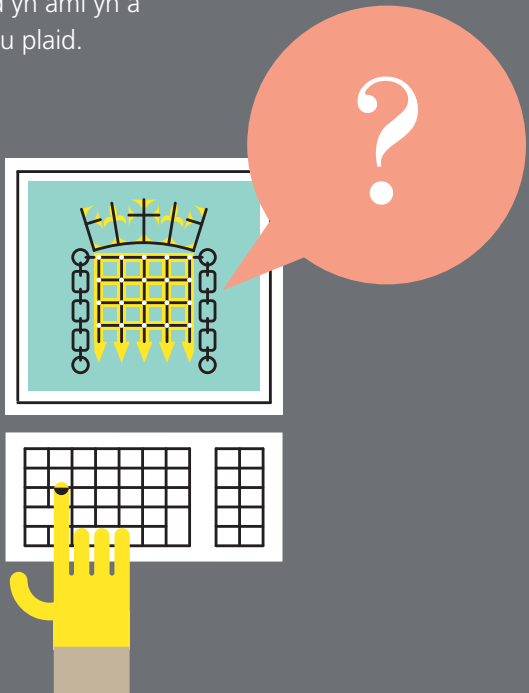
# PWY YW EICH AS?

Mae pwy yw eich AS yn dibynnu ar ble rydych chi'n byw. Mae'r DU wedi'i rhannu'n 650 o ardaloedd a elwir yn etholaethau; caiff pob etholaeth ei chynrychioli gan un AS.

## I GAEL GWYBOD PWY SY'N EICH CYNRYCHIOLI CHI, GALLWCH:

- Ymweld â gwefan Senedd y DU yn [www.parliament.uk/findyourmp](http://www.parliament.uk/findyourmp)
- Ffonio Gwasanaeth Ymholiadau Tŷ'r Cyffredin ar **0800 112 4272** (Rhadffôn) neu **020 7219 4272**
- Holwch yn neuadd y dref neu eich llyfrgell leol

Mae'r rhan fwyaf o AS yn aelodau o blaid wleidyddol, ac mae'r gwaith maen nhw'n ei wneud yn aml yn a dlewyrchu safbwyntiau a pholisïau eu plaid.



# BETH ALL EICH AS WNEUD I CHI?

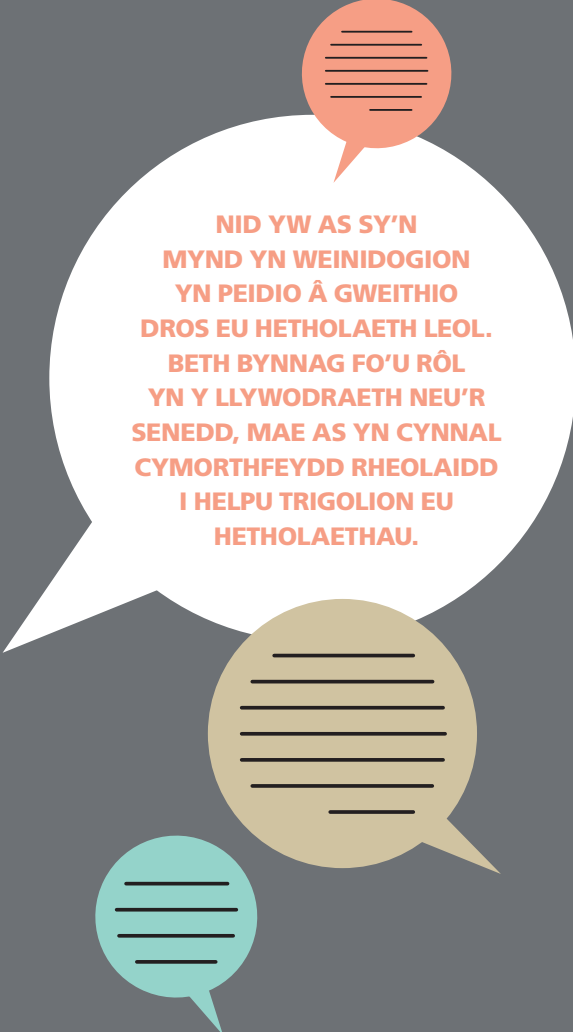
Gall AS wneud ymholiadau cyfrinachol ymysg swyddogion ar eich rhan. Gallant hefyd ddilyn mater yn gyhoeddus yn Nhŷ'r Cyffredin drwy ei godi mewn trafodaeth, a thrwy gyflwyno cwestiynau seneddol a gwelliannau i Filiau.

## DYLECH GYSYLLTU Â'CH AS:

- Os ydych chi'n teimlo eich bod wedi cael eich trin yn annheg gan swyddfa neu asiantaeth o'r Llywodraeth
- I roi gwybod i'ch AS ynglŷn â phroblem sy'n effeithio ar bobl yn eich ardal leol
- I ofyn i'ch AS gefnogi ymgyrch arbennig rydych chi'n teimlo'n gryf yn ei chylch

Er na all eich AS helpu ym mhob achos, byddant fel arfer yn gallu helpu eich anfon i'r cyfeiriad cywir.

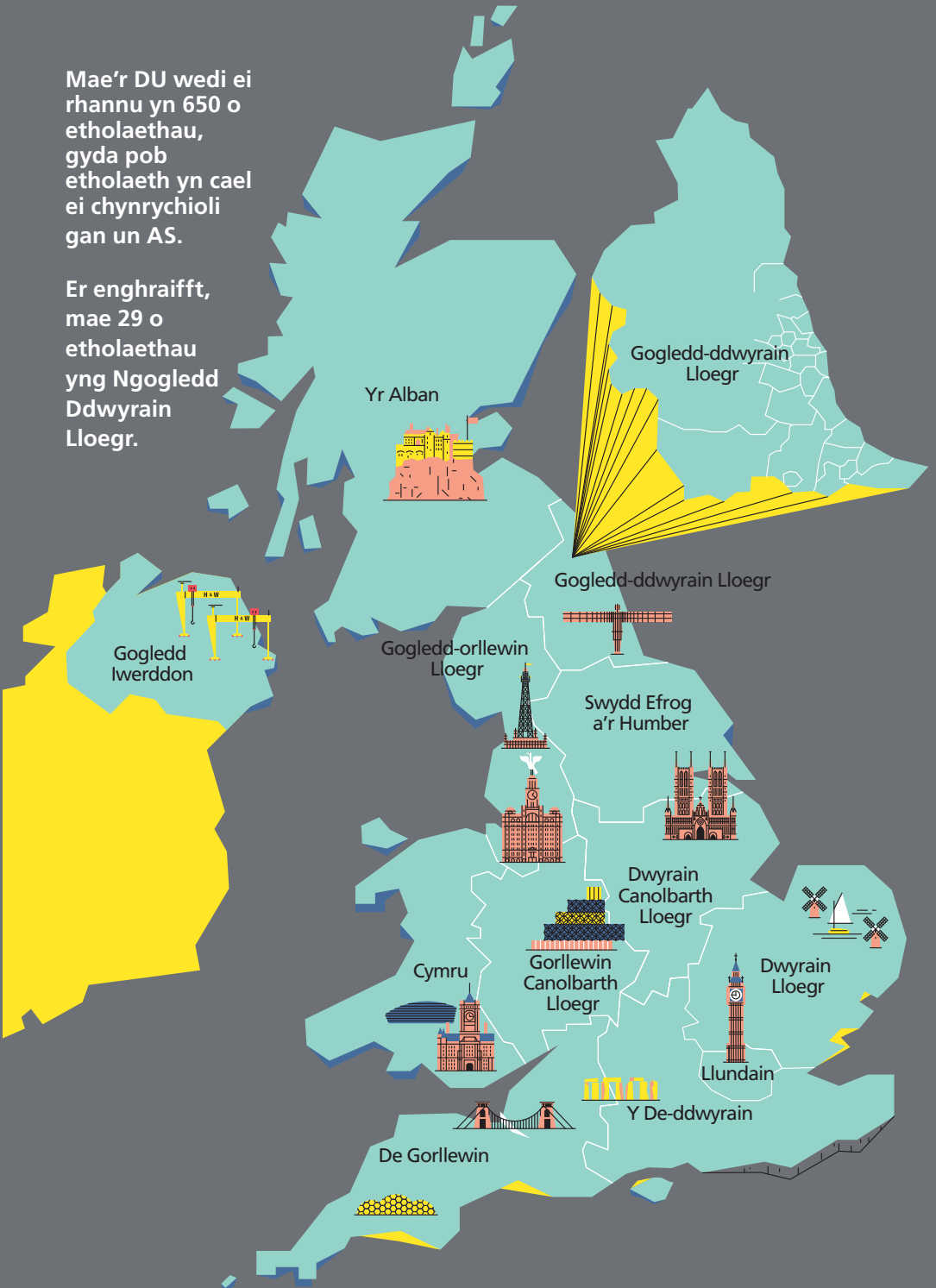
Os ydych chi'n gofyn iddynt gefnogi rhywbeth sy'n groes i bolisi eu plaid, neu i fuddiannau pobl eraill yn lleol, rhaid i'r AS benderfynu pa safbwynt i'w gefnogi.



**NID YW AS SY'N  
MYND YN WEINIDOGION  
YN PEIDIO Â GWEITHIO  
DROS EU HETHOLAETH LEOL.  
BETH BYNNAG FO'U RÔL  
YN Y LLYWODRAETH NEU'R  
SENEDD, MAE AS YN CYNNAL  
CYMORTHFEYDD RHEOLAIDD  
I HELPU TRIGOLION EU  
HETHOLAETHAU.**

Mae'r DU wedi ei rhannu yn 650 o etholaethau, gyda pob etholaeth yn cael ei chynrychioli gan un AS.

Er enghraifft, mae 29 o etholaethau yng Ngogledd Ddwyrain Lloegr.



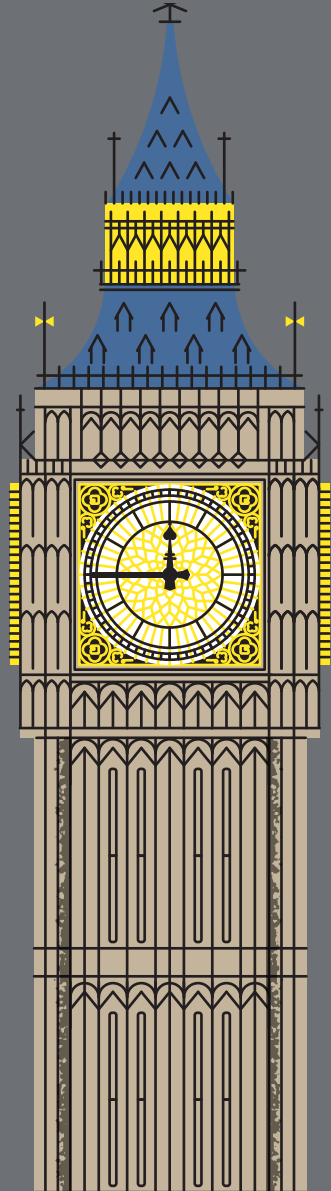
# PWY DDYLECH CHI GYSYLLTU Â NHW?

Gall AS gynnig cyngor a chymorth ar faterion mae Senedd y DU yn gyfrifol amdanynt, megis y Gwasanaeth Iechyd Gwladol, pensiynau, budd-daliadau, trethi ac yswiriant cenedlaethol ledled y DU, materion mewnfudo, ynni, amddiffyn a gwarchod data. Ni allant ymyrryd mewn penderfyniadau a wneir gan y llysoedd ac ni allant helpu ag unrhyw anghydfod preifat.

Mae amryw o feysydd lle gall pobl eraill gynnig gwell help i chi.

Gall eich cyngor lleol helpu os oes gennych chi bryderon ynglŷn â materion neu wasanaethau lleol, gan gynnwys tai, ysgolion, treth y cyngor, a thyllau yn wyneb y ffordd.

Os oes gennych chi gwestiynau ynglŷn â pholisi'r Llywodraeth, dylech gysylltu â'r adran berthnasol o'r llywodraeth: [www.gov.uk/government/organisations](http://www.gov.uk/government/organisations)



## YR ALBAN

Mae Senedd yr Alban yn ymdrin â materion sydd wedi cael eu datganoli gan Senedd San Steffan. Gall eich ASA - Aelod o Senedd yr Alban - helpu os oes gennych chi bryderon ynglŷn â materion megis gwasanaethau iechyd, addysg, cyfiawnder a thrafnidiaeth.

[www.parliament.scot/msps/current-msps.aspx](http://www.parliament.scot/msps/current-msps.aspx)

## CYMRU

Gall Aelodau Cynulliad Cymru (AC) eich helpu os oes gennych chi bryderon ynglŷn â materion megis lles cymdeithasol, tai, amddiffynfeydd yn erbyn llifogydd a datblygiad gwledig.

[www.assembly.wales/en/memhome/Pages/memhome.aspx](http://www.assembly.wales/en/memhome/Pages/memhome.aspx)

## GOGLEDD IWERDDON

Gall ACD - Aelodau'r Cynulliad Deddfwriaethol - eich helpu os oes gennych chi bryderon ynglŷn â materion fel yr heddlu a chyfiawnder, iechyd a gofal cymdeithasol, twristiaeth, masnach a buddsoddiad.

[www.niassembly.gov.uk/your-mlas](http://www.niassembly.gov.uk/your-mlas)

## UNDEB EWROPEAIDD

Fel aelod o'r Undeb Ewropeaidd, mae'r DU yn ethol Aelodau o Senedd Ewrop (ASE), sy'n gallu helpu os oes gennych chi bryderon ynglŷn â materion sy'n ymwneud â'r UE gyfan, megis amodau gwaith, amddiffyn defnyddwyr (e.e. ffioedd crwydro ar gyfer ffonau symudol) a safonau amgylcheddol. [www.europarl.europa.eu/unitedkingdom/en/your-meps/uk\\_meps.html](http://www.europarl.europa.eu/unitedkingdom/en/your-meps/uk_meps.html)

# DARGANFOD MWY...

Cysylltwch â ni os oes gennych chi unrhyw gwestiynau ynglyn â gwaith neu aelodaeth Ty'r Cyffredin

## Gwasanaeth Ymholiadau T'r Cyffredin

✉ hcenquiries@parliament.uk

☎ 0800 112 4272 (Rhadffôn) neu 020 7219 4272

📍 Ty'r Cyffredin, Llundain, SW1A 0AA

Gall galwyr sydd â ffôn testun ddefnyddio gwasanaeth Trosglwyddo Testun drwy alw **18001** wedyn ein rhif llawn.

## EWCH AR-LEIN:

[www.parliament.uk](http://www.parliament.uk)

neu dilynwch **@HouseofCommons** a

**@UKHouseofLords** ar Trydar.

Os ydych chi am gael copïau ychwanegol, neu os ydych chi angen y ddogfen hon ar ffurf amgen, mae croeso i chi gysylltu â Gwasanaeth Ymholiadau Ty'r Cyffredin.

